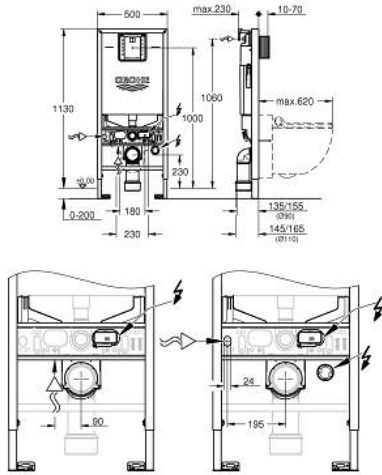
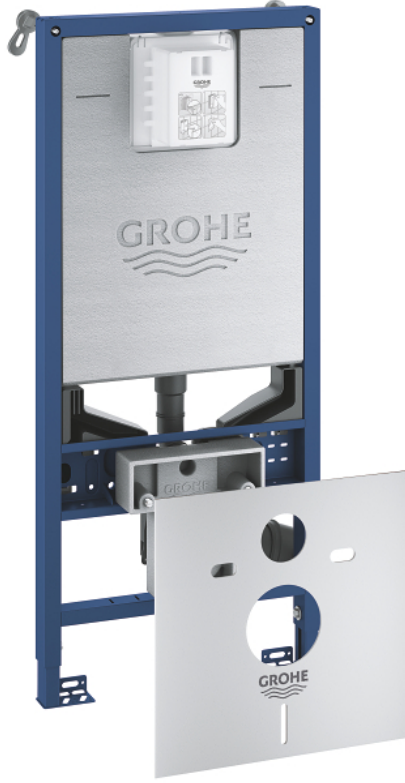


RAPID SLX 39 598 000 طقم 3 في 1 للمرحاض ارتفاع التركيب 1.13 م

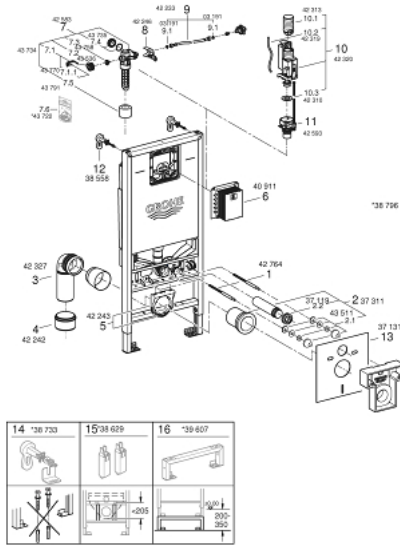
وصف المنتج:

- يتألف مما يلي
- عنصر Rapid SLX للمرحاض (39 596 000) مع مقبس كهربائي مدمج
- حوامل جدارية (38 558 00M)
- noise protection (37 131 000)
- يتضمن أداة إدارة التدفق
- 66 791 (شباع على حدة)
- لتثبيت لوح التدفق 197 × 156 مم، يرجى شراء عمود التعديل 000



RAPID SLX 39 598 000 طقم 3 في 1 للمرحاض ارتفاع التركيب 1.13 م

قطع الغيار



- 1: مسمار ملولب (4276400M رقم الطلب).
- 2: طقم توصيل للمدخل والمخرج في دورة المياه (37311K00 رقم الطلب).
- 2.1: مثبت حوض (43511SH0 رقم الطلب).
- 2.2: موصل (37119000 رقم الطلب).
- 3: طية مخرج PP بقطر 90 ملم (42327000 رقم الطلب).
- 4: وحدة تخفيض (42242000 رقم الطلب).
- 5: دعم للطية الخارجية (42243000 رقم الطلب).
- 6: عمود تعديل ألواح الطرد الصغيرة (40911000 رقم الطلب).
- 7: صمام ملء (42583000 رقم الطلب).
- 7.1: مقبض (43734000 رقم الطلب).
- 7.1.1: عازل (4377000M رقم الطلب).
- 7.2: رأس صمام (43536000 رقم الطلب).
- 7.3: ممبرين (4375800M رقم الطلب).
- 7.4: غطاء مسمار (43735000 رقم الطلب).
- 7.5: طفو صمام، 5 قطع (4379100M رقم الطلب).
- 7.6: مجموعة أولسيهات* (43722000 رقم الطلب).
- 8: جهاز دعم (42246000 رقم الطلب).
- 9: خرطوم توصيل (42233000 رقم الطلب).
- 9.1: وردة عزل (0319100M رقم الطلب).
- 10: صمام تصريف بطرد ثنائي (42320000 رقم الطلب) AV1.
- 10.1: تطويلة لأنبوب الدفع الزائد (42313000 رقم الطلب).
- 10.2: خرطوم هوائي (42319000 رقم الطلب).
- 10.3: عازل (42310000 رقم الطلب).
- 11: قاعدة صمام (42593000 رقم الطلب).
- 12: حوامل حائطية (38558000 رقم الطلب).
- 13: مجموعة مرحاض للحماية من الضجيج (37131000 رقم الطلب).
- 14: حوامل حائطية إضافية، تركيب مرن* (38733000 رقم الطلب).
- 15: تطويلة* (38629000 رقم الطلب).
- 16: أكسسوارات* (39607000 رقم الطلب).

* إكسسوارات اختيارية