

## 39 367 000 مستشعر درجة الحرارة للمبولة

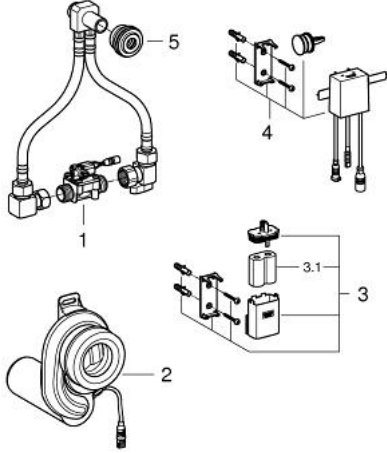
### وصف المنتج

- بطارية ليثيوم 6 فولت، النوع CR-P2
- مع طقم وصلة مياه وصمام إيقاف
- سيفون بمستشعر درجة حرارة
- قلب بصمام ملف كهربائي ومصفاة غبار
- الحد الأدنى لضغط التدفق 0.5 بار
- أقصى ضغط تشغيل 10 بار
- 7 برامج سابقة الإعداد:
- تدفق تلقائي
- وضع تنظيف
- تشغيل / إيقاف قبل الدفع
- معتمد من المفوضية الأوروبية
- لسيراميك مبولة معين، راجع TPI عبر الإنترنت



## 39 367 000 مستشعر درجة الحرارة للمبولة

قطع الغيار



1: صمام ملف ملولب (رقم الطلب: 42476000)

2: مجمع صرف (رقم الطلب: 42477000)

3: حاوية بطارية (رقم الطلب: 42393000)

3.1: بطارية (رقم الطلب: 42886000)

4: إلكتروني (رقم الطلب: 42478000)

5: عازل شفة (رقم الطلب: 4387500M)