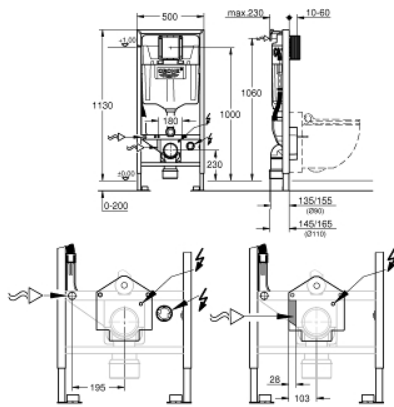


RAPID SL 39 112 001 عنصر لدورات المياه بدش GROHE SENSIA، ارتفاع التركيب 1.13 م



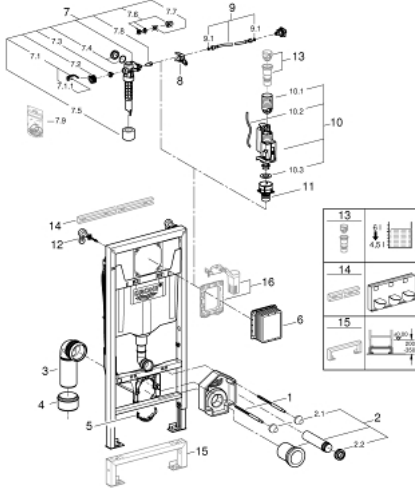
وصف المنتج

- صهيرج تفرغ GD 2
- ضبط سريع، قابل للقفل
- مادة تثبيت
- معتمد من TÜV
- مسامران لتثبيت المرحاض
- مسامران لتثبيت المرحاض
- مسافة مسامير التثبيت 180/230 مم
- كوع من البولي بروبيلين للمنفذ بقطر 90 مم
- عمق قابل للضبط
- مقاييل Ø 90/110 مم
- طقم توصيل للمدخل والمنفذ
- صهيرج الدفق GD 2 إلى 9 ل، يحتوي على الميزات التالية:
- ضبط تسليم مصنع 6 لتر و3 لتر
- إيقاف أو تدفق منفرد
- صمام صرف هوائي يقدم 3 أوضاع للتشغيل: تدفق ثنائي أو تشغيل/
- إمداد للمياه من الخلف
- ضجيج منخفض (المجموعة الأولى وفقاً لمواصفات الضجيج الألمانية)
- معزول عن التكثف
- ووصلة خراطيم مرنة مناسبة للدفع
- توصيل مصدر إمداد المياه ½ بوصة متضمناً صمام بزاوية متكاملة
- أثناء مرحلة التشييد
- لا تتطلب أي أدوات لتثبيت فتحة التفيتيش يتضمن الحماية
- للاستخدام الرأسي أو الأفقي
- يتضمن الحوامل الجدارية 38 558 00M للتركيب على الجدار
- وصلة مياه عامة للمراحيض المزودة بدش SENSIA Arena وIGS aisne
- مقبس مخفي لمصدر الإمداد بالكهرباء
- مساعدة في اتخاذ الموضع للوصلة الكهربائية
- 40 911 000 (تباع على حدة)
- لتركيب ألواح تدفق صغيرة، يرجى شراء عمود المراجعة



RAPID SL 39 112 001 عنصر لدورات المياه بدش GROHE SENSIA، ارتفاع التركيب 1.13 م

قطع الغيار:



- 1: مسمار ملولب (4276400M رقم الطلب).
- 2: قطع توصيل للمدخل والمخرج في دورة المياه (37311K00 رقم الطلب).
- 2.1: مثبت حوض (43511SH0 رقم الطلب).
- 2.2: موصل (37119000 رقم الطلب).
- 3: طية مخرج PP بقطر 90 ملم (42327000 رقم الطلب).
- 4: وحدة تخفيض (42242000 رقم الطلب).
- 5: دعم للطية الخارجية (42243000 رقم الطلب).
- 6: فتحة الفحص (66791000 رقم الطلب).
- 7: صمام ملء (37095000 رقم الطلب).
- 7.1: مقبض (43734000 رقم الطلب).
- 7.1.1: عازل (4377000M رقم الطلب).
- 7.2: رأس صمام (43536000 رقم الطلب).
- 7.3: ممبرين (4375800M رقم الطلب).
- 7.4: غطاء مسمار (43735000 رقم الطلب).
- 7.5: طفو صمام، 5 قطع (4379100M رقم الطلب).
- 7.6: مجموعة اولسيهات* (43722000 رقم الطلب).
- 8: جهاز دعم (42246000 رقم الطلب).
- 9: خرطوم توصيل (42233000 رقم الطلب).
- 9.1: وردة عزل (0319100M رقم الطلب).
- 10: صمام تصريف بطرد ثنائي (42320000 رقم الطلب) AV1
- 10.1: تطويلة لأنبوب الدفع الزائد (42313000 رقم الطلب).
- 10.2: خرطوم هوائي (42319000 رقم الطلب).
- 10.3: عازل (42310000 رقم الطلب).
- 11: قاعدة صمام للطراز (42315000 رقم الطلب) GD2
- 12: حوامل حائطية (3855800M رقم الطلب).
- 13: مهبط سعة 4.5 لتر لـ* (42333000 رقم الطلب) GD2
- 14: عمود التركيب* (37310000 رقم الطلب).
- 15: تطويلة* (38629000 رقم الطلب).
- 16: مجموعة عكسية* (38796000 رقم الطلب).

* إكسسوارات اختيارية