

## TECTRON SKATE 38 698 SD1 بيستم فلاش فالف قاعده بالأشعه

وصف المنتج:

• اللون: stainless steel

الاتجاه للمراقبة والتكوين والخدمة

• مع مستشعر بالأشعة تحت الحمراء للتوصيل ثنائي

تيار مستمر

• مع محول بقدرة 100 إلى 230 فولت تيار متردد، 50 إلى 60 هرتز، 6 فولت

• يلائم صهرنج تفريغ GD 2

• محرك مؤازر

• لوح أمامي 156 × 197 مم

• تحكم بالأشعة تحت الحمراء

• 7 برامج سابقة الإعداد:

• تدفق تلقائي

• وضع تنظيف

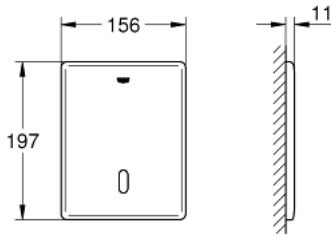
• تشغيل / إيقاف قبل الدفق

• وظائف إضافية وإعدادات دقيقة عن طريق التحكم عن بُعد 36 407

• التدفق القابل للتعديل (3 إلى 9 ل) باليد وعن بُعد

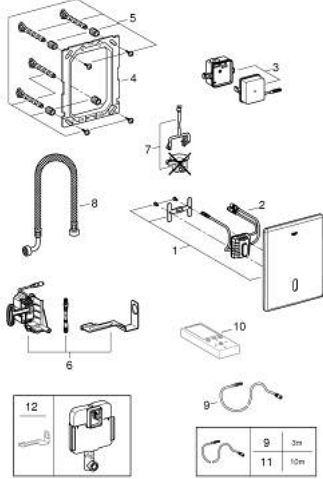
• معتمد من المفوضية الأوروبية

• for use with Rapid SLX please order shaft 66 791 000 (sold separately)



## TECTRON SKATE 38 698 SD1

قطع الغيار



1: لوح علوي (رقم الطلب: 42449SD0)

2: إلكتروني (رقم الطلب: 42611000)

3: مصدر كهرباء للتحويل (رقم الطلب: 42470000)

4: إطار تحميل (رقم الطلب: 42736000)

5: طقم تثبيت (رقم الطلب: 4215800M)

6: محرك سرفو (رقم الطلب: 42612000)

7: عامود طرد للمحرك المؤازر (رقم الطلب: 43306000)

8: خرطوم (رقم الطلب: 43307000)

9: كابل تطويل (رقم الطلب: 36221000)

10: التحكم عن بعد\* (رقم الطلب: 36407001)

11: كابل تطويل\* (رقم الطلب: 36222000)

12: جهاز دعم محرك\* (رقم الطلب: 43617000)

\* إكسسوارات اختيارية