

38 585 001 رايد اس ال القاعده

وصف المنتج

- مع صمام دفق 6 إلى 9 ل
- يلائم التشغيل اليدوي / الإلكتروني
- ارتفاع التثبيت 1.13 م

المتينة

- يلائم التركيب ذاتي الوقوف، يلائم التركيبات على الجدار أو الجدران
- إطار من الصلب بتغطية فويل / مجلفنة على الساخن، داعم ذاتيًا
- يلائم التغطية الجافة، مجمع بالكامل سابقًا

للتثبيت المنفرد

قابل للتثبيت

- وصلات تركيب قابلة لتعديل الارتفاع

مادة تثبيت

معتمد من TÜV

مسماران لتثبيت المرحاض

- مسافة مسامير التثبيت 180/230 مم

عمق قابل للضغط

- كوع للمنفذ Ø 90 مم

مقابل Ø 90/110 مم

- طقم توصيل للمدخل والمنفذ

التشغيل اليدوي / الإلكتروني

قابل للتعديل

- ضجيج منخفض (المجموعة الأولى وفقًا لمواصفات الضجيج الألمانية)

_ بوصة

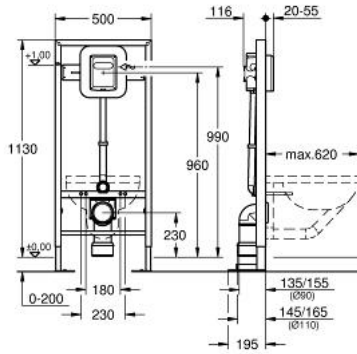
- 6 إلى 9 ل قابل للتعديل

صمام إيقاف

طية الدفق

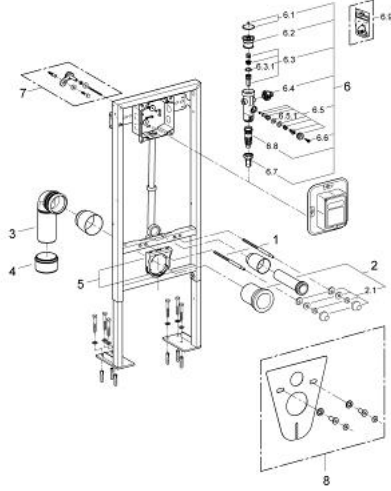
تعديل معدل التدفق

- من دون التركيب على الجدران



38 585 001 رايد اس ال القاعده

قطع الغيار



1: مسمار ملولب (4276400M رقم الطلب:-)

2: طقم توصيل للمدخل والمخرج في دورة المياه (37311K00 رقم الطلب:-)

2.1: مثبت حوض (43511SH0 رقم الطلب:-)

2.2: موصل (37119000 رقم الطلب:-)

3: طية مخرج PP بقطر 90 ملم (42327000 رقم الطلب:-)

4: وحدة تخفيض (42242000 رقم الطلب:-)

5: دعم للطية الخارجية (42243000 رقم الطلب:-)

6: صمام دفع لدورة المياه (37153000 رقم الطلب:-)

6.1: عجلة يدوية (43043000 رقم الطلب:-)

6.2: غطاء (43122000 رقم الطلب:-)

6.3: مكبس (43451000 رقم الطلب:-)

6.3.1: جلبية (4376900M رقم الطلب:-)

6.4: سدادة إمداد (43405000 رقم الطلب:-)

6.5: صمام الأمان (43422000 رقم الطلب:-)

6.5.1: ممبرين (4377300M رقم الطلب:-)

6.6: عامود تشغيل (43067000 رقم الطلب:-)

6.7: جلبية صرف (43326000 رقم الطلب:-)

6.8: فتحة خائق (43407000 رقم الطلب:-)

6.9: مجموعة اولسيهات* (43012000 رقم الطلب:-)

7: حوامل حائطية* (3855800M رقم الطلب:-)

8: مجموعة مرحاض للحماية من الضجيج* (37131000 رقم الطلب:-)

* إكسسوارات اختيارية