

RAPID SL 38 519 001 عنصر للمرحاض مع صمام طرد، ارتفاع التركيب 1.13 م

وصف المنتج:

• اللون: كروم

• مع صمام دفع 6 إلى 9 ل

• يلائم التشغيل اليدوي/ الإلكتروني

• للتثبيت على الجدران أو الجدران المتينة

• إطار من الصلب بتغطية فويل/ مجلفنة على الساخن، داعم ذاتيًا

• يلائم التكبسية الجافة، مجمع بالكامل سابقًا

• معتمد من TÜV

• مسامير لتثبيت المرحاض

• مسافة مسامير التثبيت 180/230 مم



WC ceramics with small bearing area (< 205 mm) require 38 779 000

.

• كوع من البولي بروبيلين للمنفذ بقطر 90 مم

• عمق قابل للضبط

• مقاتل من البولي بروبيلين بقطر 90/110 مم

• طقم توصيل للمدخل والمنفذ

• التشغيل اليدوي/ الإلكتروني

• ضجيج منخفض (المجموعة الأولى وفقًا لمواصفات الضجيج الألمانية)

• _ بوصة

• صمام إيقاف

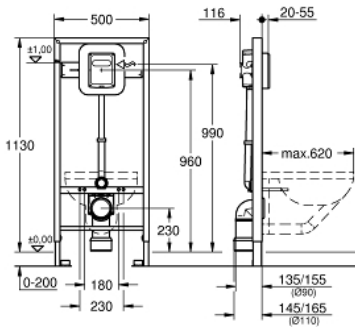
• 6 إلى 9 ل قابل للتعديل

• طية الدفع

• تعديل معدل التدفق

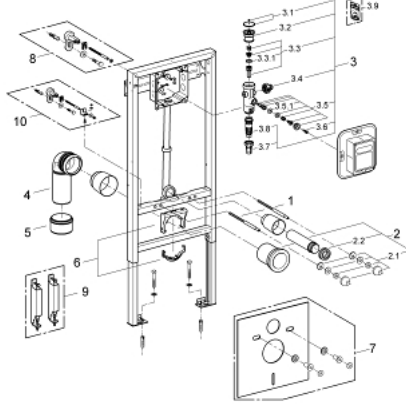
• على حدة

• للتركيب على الجدار، يرجى شراء الحوامل الجدارية 38 558 00M (تباع



RAPID SL 38 519 001 عنصر للمرحاض مع صمام طرد، ارتفاع التركيب 1.13 م

قطع الغيار:



1: مسمار ملولب (4276400M رقم الطلب:-)

2: طقم توصيل للمدخل والمخرج في دورة المياه (37311K00 رقم الطلب:-)

2.1: مثبت حوض (43511SH0 رقم الطلب:-)

2.2: موصل (37119000 رقم الطلب:-)

3: صمام دفع لدورة المياه (37153000 رقم الطلب:-)

3.1: عجلة يدوية (43043000 رقم الطلب:-)

3.2: غطاء (43122000 رقم الطلب:-)

3.3: مكبس (43451000 رقم الطلب:-)

3.3.1: جلبية (4376900M رقم الطلب:-)

3.4: سدادة إمداد (43405000 رقم الطلب:-)

3.5: صمام الأمان (43422000 رقم الطلب:-)

3.5.1: ممبرين (4377300M رقم الطلب:-)

3.6: عامود تشغيل (43067000 رقم الطلب:-)

3.7: جلبية صرف (43326000 رقم الطلب:-)

3.8: فتحة خانق (43407000 رقم الطلب:-)

3.9: مجموعة اولسيهات* (43012000 رقم الطلب:-)

4: طية مخرج PP بقطر 90 ملم (42327000 رقم الطلب:-)

5: وحدة تخفيض (42242000 رقم الطلب:-)

6: دعم للطينة الخارجية (42243000 رقم الطلب:-)

7: مجموعة مرحاض للحماية من الضجيج* (37131000 رقم الطلب:-)

8: حوامل حائطية* (3855800M رقم الطلب:-)

9: أكسسوارات* (38779000 رقم الطلب:-)

10: حوامل حائطية إضافية، تركيب مرن* (38733000 رقم الطلب:-)

* إكسسوارات* اختيارية*