

TECTRON SKATE 37 419 SD0 بيسستم فلاش فالف قاعده بالأشعه

وصف المنتج

• اللون: stainless steel

• بتشغيل يدوي إضافي

• الاتجاه للمراقبة والتكوين والخدمة

• مع مستشعر بالأشعة تحت الحمراء للتوصيل ثنائي

تيار مستمر

• مع محول بقدرة 100 إلى 230 فولت تيار متردد، 50 إلى 60 هرتز، 6 فولت

• يلائم التشغيل بدفق منفرد

• يلائم صهرج تفرغ GD 2

• محرك مؤازر

• تركيب مخفي

• لوح أمامي 156 × 197 مم

• مسامير التثبيت المخفية

• 7 برامج سابقة الإعداد:

• تدفق تلقائي

• وضع تنظيف

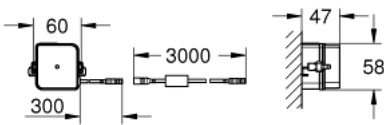
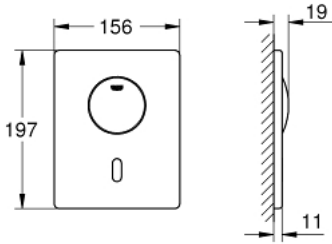
• تشغيل / إيقاف قبل الدفق

• وظائف إضافية وإعدادات دقيقة عن طريق التحكم عن بُعد 36 407

• التدفق القابل للتعديل (3 إلى 9 ل) باليد وعن بُعد

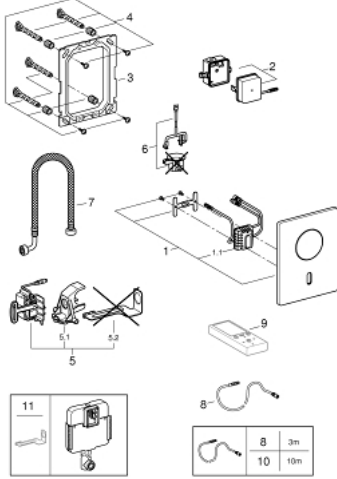
• معتمد من المفوضية الأوروبية

for use with Rapid SLX please order shaft 66 791 000 (sold separately)



TECTRON SKATE 37 419 SD0 بيستم فلاش فالف قاعده بالاشعه

قِطْعُ الْغِيَارِ



1: لوح علوي مع جهاز إلكتروني (42440SD0 رقم الطلب).

1.1: إلكتروني (42439000 رقم الطلب).

2: مصدر كهرباء للتحويل (42470000 رقم الطلب).

3: إطار تحميل (42736000 رقم الطلب).

4: طقم تثبيت (4215800M رقم الطلب).

5: محرك سرفو (43281000 رقم الطلب).

5.1: جهاز دعم (42246000 رقم الطلب).

5.2: جهاز دعم محرك (43617000 رقم الطلب).

6: عامود طرد للمحرك المؤازر (43306000 رقم الطلب).

7: خرطوم (43307000 رقم الطلب).

8: كابل تطويل (36221000 رقم الطلب).

9: التحكم عن بُعد* (36407001 رقم الطلب).

10: كابل تطويل* (36222000 رقم الطلب).

11: جهاز دعم محرك* (43617000 رقم الطلب).

* إكسسوارات اختيارية*