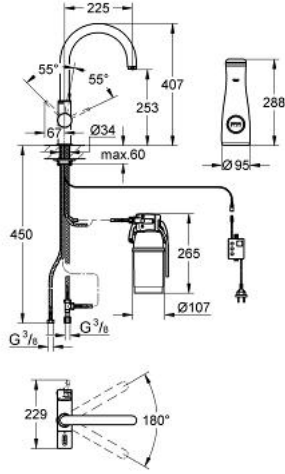


GROHE BLUE PURE 33 249 000 عدة بدء تشغيل



وصف المنتج:

- اللون: كروم
- يتألف مما يلي
- خلاط الحوض بمقبض فردي GROHE Blue مع وظيفة الفلتر
- تركيب بثقب واحد
- الصنبور C

• مقبض منفصل للحصول على مياه مصفاة

• جزء علوي 1/2 بوصة

• قلب سيراميك 35 GROHE SilkMove مم

• محدد معدل تدفق قابل للتعديل

• لمسة كروم نهائية من GROHE Long-Life

• صنبور أنبوبي قابل للدوران

• منطقة الدوران 180 درجة

• ممرات مائية داخلية منفصلة للماء النقي وغير النقي

• خرطوم توصيل مرنة

• نوع الحماية IP 55

• معتمد من المفوضية الأوروبية

عرض تغيير المصفاة

مع جهد كهربائي آمن فائق الانخفاض (SELV) 6 فولت تيار مباشر لوحدة

• مصدر طاقة التحويل الرئيسي 240 - 100 فولت تيار ترددي 06/05 هرتز

3000 لتر

• قابل للتعديل لقلوب المصفاة سعة 600 لتر أو 1500 لتر أو

• فلتر GROHE Blue 600 ل

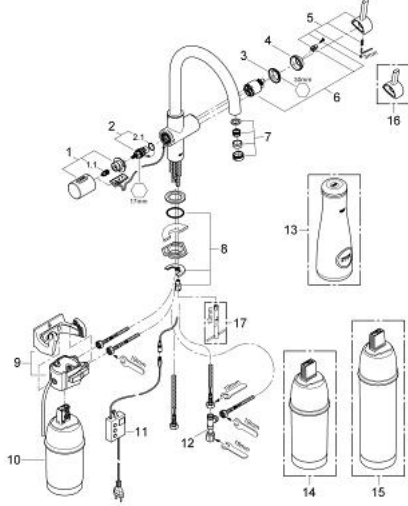
• فلتر GROHE Blue مقاس S، رأس فلتر بتعديل مرن

• إبريق GROHE Blue

• تصنيف الضوضاء ا وفق المعيار DIN 4109

GROHE BLUE PURE 33 249 000 عدة بدء تشغيل

قطع الغيار



1: مقبض (46652000 رقم الطلب).

1.1: إدخال تشبيك (0538600M رقم الطلب).

2: قلب (64368000 رقم الطلب).

2.1: حلقة دائرية بقطر 18.2 x قطر (0392400M رقم الطلب).

3: وحدة مسمار (46460000 رقم الطلب).

4: غطاء (46116000 رقم الطلب).

5: مقبض (46653000 رقم الطلب).

6: خرطوشة (46374000 رقم الطلب).

7: فلتر مياه (64374000 رقم الطلب).

8: طقم تركيب ساق (46249000 رقم الطلب).

9: رأس فلتر (64508000 رقم الطلب).

10: فلتر (40404000 رقم الطلب).

11: وحدة تحكم (64510000 رقم الطلب).

12: قطعة T الأصلية من WAS® بقياس 3/8 بوصة (41007000 رقم الطلب).

13: فاروره* (40405000 رقم الطلب).

14: فلتر* (40430000 رقم الطلب).

15: فلتر* (40412000 رقم الطلب).

16: مقبض أقصر للمياه الممزوجة* (40621000 رقم الطلب).

17: مفتاح تحميل* (19017000 رقم الطلب).

* إكسسوارات اختيارية