

K500 31 563 SD1 حوض ستانلس ستيل مع فتحة صرف

وصف المنتج:

• اللون: stainless steel

• الطراز: K500 60-S 100/50 1.0 rev

• نوع التركيب: تركيب علوي أو تركيب مستوي مع السطح

• المادة: صلب لا يصدأ (V2A) AISI 304

• سُمك المادة: 0.7 مم

• لمسة نهائية من GROHE Long-Life

• الطبقة النهائية: طبقة نهائية من الساتان

• GROHE Whisper

• min. cabinet size: 550 mm

• الأبعاد: 1000 × 500 مم

• وعاء واحد: 450 × 400 × 180 مم

• القطر الخارجي: R6 (تركيب علوي)، قطر الوعاء الداخلي: R75

• GROHE FastFixation rapid installation system

• المغسلة قابلة للتركيب على اليسار أو اليمين

• cut-out (top-mount): 990 x 490 mm

• حفر للتنقيب: 35 × 2 مم

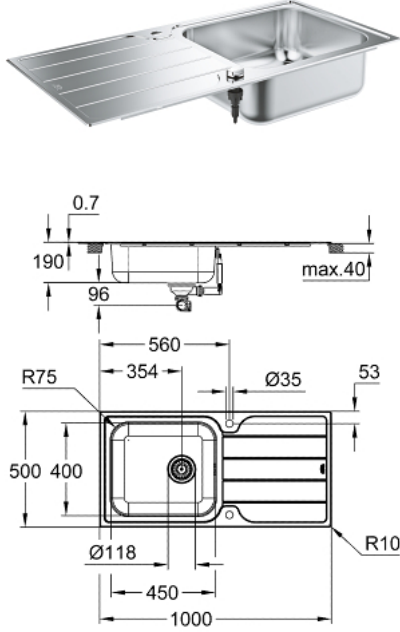
• الصرف: قطر 3.5 بوصة/09 مم مصفاة الصرف بتركيب الصرف الآلي

• مصفاة تصريف مياه، مجموعة تركيب

• الأكسسوارات المدرجة: تركيب تصريف آلي، عدة تصريف مياه، سلة

• تجهيز تلقائي اختياري لتصريف المياه

• مقدار المثبتات مدرج (تركيب علوي): 16



K500 31 563 SD1 حوض ستانلس ستيل مع فتحة صرف

قِطْعُ الْغِيَارِ

1: فيشه (42588SD1 رقم الطلب).

2: مقبض تدوير (42587SD0 رقم الطلب).

3: عنصر غطاء (42620SD0 رقم الطلب).

4: سيفون (42617000 رقم الطلب).

