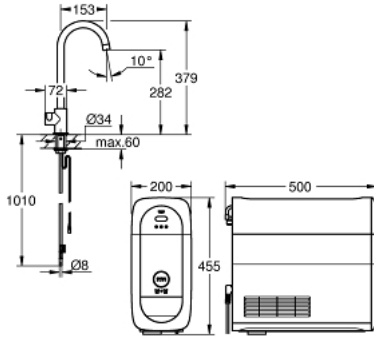


## 31 498 DL1 GROHE BLUE HOME C-SPOUT STARTER KIT WITH MONO FAUCET

(1/2) وصف المنتج



• اللون: brushed warm sunset

• يتألف مما يلي

• حنفية GROHE Blue Home Mono مع وظيفة فلتر

• تركيب بثقب واحد

• الصنبور C

• أزرار تعمل بالضغط لثلاثة أنواع من مياه الشرب النقية والباردة

• عادية، متوسط، فوارة

• لمسة نهائية من GROHE Long-Life

• صنبور أنبوبي قابل للدوران

• منطقة الدوران 150 درجة

• المبرد GROHE Blue Home

• تقدم 3 لترات من المياه الباردة في الساعة

• وحدة تبريد 180 وات، 230 فولت، 50 هرتز

• sound level in standby 44 dB(A)

• نوع الحماية IP 21

• معتمد من المفوضية الأوروبية

• يتطلب فتحات تهوية أسفل مقصورة المطبخ

• GROHE ONDUS (CO2) الممكنة عبر تطبيق

• إعداد البرنامج ومراقبة الفلتر وسعة ثاني أكسيد الكربون

الكربون (CO2)

• إشعارات التنبيه عند السعة المنخفضة لاستجابة ثاني أكسيد

• مع Bluetooth 4.0\* وواجهة شبكة Wi-Fi لاتصالات البيانات اللاسلكية

• يلائم أجهزة Apple\*\* وdiordnA

المستخدمة والجدران بين جهاز البث والاستقبال

• نطاق البلوتوث (الحد الأقصى 10 م) يختلف على حسب المواد

GROHE Blue filter S-Size and filter head with flexible water hardness

adjustment for regions with water hardness of more than 9° dKH

يرجى شراء فلتر كربون نشط 40 547 001

• بالنسبة للمناطق ذات عسر الماء الأقل من 9 درجات عسر كربونات،

compatible with GROHE Blue filter S-Size, M-Size, GROHE Blue activated

carbon filter, GROHE Blue Ultrasafe filter and GROHE Blue magnesium+

filter

[https://www.grohe.sa/ar\\_sa/grohe-blue-home-31498DL1.html](https://www.grohe.sa/ar_sa/grohe-blue-home-31498DL1.html)

• GROHE Blue 425 جم من قارورة ثاني أكسيد الكربون (CO2)

Pure Freude  
an Wasser



## 31 498 DL1 GROHE BLUE HOME C-SPOUT STARTER KIT WITH MONO FAUCET

(2/2) وصف المنتج

System requirements Apple iPhone with iOS 14.0 or higher System requirements Android smart phone with Android 10.0 or higher Mobile devices and GROHE Watersystems App\*\*\* are not included in delivery and have to be ordered separately via an authorised Apple store/store/iTunes or Google Play store.\* The Bluetooth word mark and logos are registered trademarks owned by Bluetooth SIG, Inc. and any use of such marks by Grohe AG is under license. Other trademarks and trade names are those of their respective owners.\*\* Apple, the Apple logo, iPod, iPod Touch, iPhone and iTunes are trademarks of Apple Inc., registered in the U.S. and other countries. Apple is not responsible for the function of this device or its compliance with safety and regulatory standards.\*\*\* Available for free via iTunes app or Google Play store. •

السلامة من الموقع: [www.grohe.com/safety-data-sheets/](http://www.grohe.com/safety-data-sheets/)

من المعلومات في صفحة بيانات السلامة. يمكنك تنزيل بيانات

• يتضمن هذا المنتج شيئًا معلقًا بصفته مادة خطرة. اثن على المزيد