

MINTA TOUCH 31 358 DC2 خلاط مطبخ إلكتروني بمقبض فردي بقياس 1/2 بوصة

وصف المنتج:

• اللون: supersteel

• الصنوبر C

• تركيب بثقب واحد

• Touch: تشغيل الماء عبر ملامسة البشرة

• الإمداد من بطارية ليثيوم 6 فولت، النوع CR-P2

• معتمد من المفوضية الأوروبية

• صمام ملف ملولب

• صمام خلط بقيمة ثابتة

• توقف أمان آلي بعد 60 ثانية (إعداد المصنع)

• نوع الحماية IP 44

• لمسة نهائية من GROHE Long-Life

• قلب سيراميك GROHE SilkMove 46 مم

• الرذاذ المزدوج القابل للسحب

• محول: رذاذ قمري/ جت شور SpeedClean

• صنوبر أنبوبي قابل للدوران

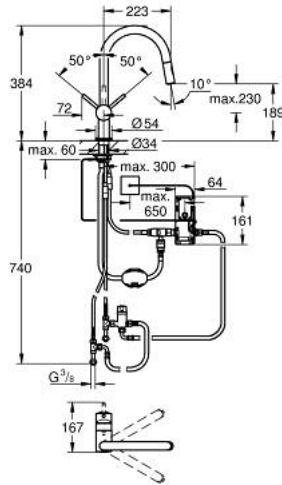
• منطقة الدوران 360 درجة

• محمي من التدفق العكسي

• خراطيم توصيل مرنة

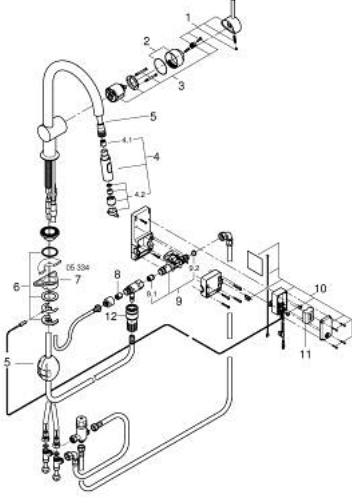
• نظام تركيب سريع

• maximum flow rate (at 3 bar): 9 l/min



MINTA TOUCH 31 358 DC2 خلاط مطبخ إلكتروني بمقبض فردي بقياس 1/2 بوصة

قطع الغيار



- 1: مقبض (46015DC0 رقم الطلب.)
- 2: غطاء (46025DC0 رقم الطلب.)
- 3: خرطوشة (46048000 رقم الطلب.)
- 4: سبراري قابل للسحب (48416DC0 رقم الطلب.)
- 4.1: صمام مانع للإرجاع (08565000 رقم الطلب.)
- 4.2: محافظ على استقامة التدفق (48347000 رقم الطلب.)
- 5: هوز مجلى سحب (48293000 رقم الطلب.)
- 6: طقم تركيب ساق (46345000 رقم الطلب.)
- 7: لوحة الدعم (05334000 رقم الطلب.)
- 8: صمام مانع للإرجاع (08565000 رقم الطلب.)
- 9: صمام ملف ملولب (48213000 رقم الطلب.)
- 9.1: صمام مانع للإرجاع (08565000 رقم الطلب.)
- 9.2: مصفاة غبار (42395000 رقم الطلب.)
- 10: وحدة تحكم (48214000 رقم الطلب.)
- 11: بطارية (42886000 رقم الطلب.)
- 12: إقران سريع (46338000 رقم الطلب.)