

Technical drawing of the Ecosmart Evohome 12 heating system components and dimensions.

Components:

- White rectangular boiler unit with a digital display and a pressure gauge.
- Blue pump unit.
- Yellow pressure-reducing valve.
- Chrome-plated radiator tap.

Dimensions (mm):

- Boiler unit height: 378
- Boiler unit width: 451
- Boiler unit depth: 110
- Boiler unit mounting bracket height: 145
- Boiler unit mounting bracket width: 265
- Boiler unit mounting bracket depth: 110
- Boiler unit mounting bracket height (with pump): 155
- Boiler unit mounting bracket width (with pump): 265
- Boiler unit mounting bracket depth (with pump): 110
- Boiler unit mounting bracket height (with pump and valve): 155
- Boiler unit mounting bracket width (with pump and valve): 265
- Boiler unit mounting bracket depth (with pump and valve): 110
- Boiler unit mounting bracket height (with pump and valve and tap): 155
- Boiler unit mounting bracket width (with pump and valve and tap): 265
- Boiler unit mounting bracket depth (with pump and valve and tap): 110

• رأس الفلتر بالتعديل المرن لعسر الماء

GROHE BLUE PROFESSIONAL 31 347 DC3 طقم صنبور L

(2/2) وصف المنتج

منفصل

التنظيف ليسوا مدرجين في التوصيل ويجب طلبهم بشكل

• مصفاة GROHE Blue وزجاجة ثاني أكسيد الكربون (CO2) وخرطوشة

suitable filters:- filter S-size, capacity 600 l at 20° dKH (40 404 001)-

filter M-size, capacity 1500 l at 20° dKH (40 430 001)- filter L-size,

capacity 2500 l at 20° dKH (40 412 001)- activated carbon filter,

capacity 3000 l (40 547 001)- Ultrasafe filter, capacity 3000 l (40 575

002)- Magnesium + Zinc filter, capacity 400 l at 17° dGH (40 691 002) •

System requirements Apple iPhone with iOS 14.0 or higher System

requirements Android smart phone with Android 10.0 or higher Mobile

devices and GROHE Watersystems App*** are not included in delivery

and have to be ordered separately via an authorised Apple

store/store/iTunes or Google Play store.* The Bluetooth word mark and

logos are registered trademarks owned by Bluetooth SIG, Inc. and any

use of such marks by Grohe AG is under license. Other trademarks and

trade names are those of their respective owners.** Apple, the Apple

logo, iPod, iPod Touch, iPhone and iTunes are trademarks of Apple Inc.,

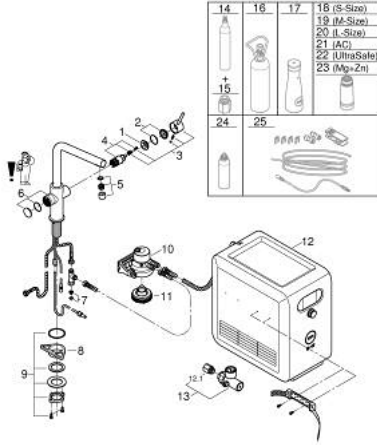
registered in the U.S. and other countries. Apple is not responsible for

the function of this device or its compliance with safety and regulatory

standards.*** Available for free via iTunes app or Google Play store. •

GROHE BLUE PROFESSIONAL 31 347 DC3 طقم صنبور L

قِطْعُ الْغِيَارِ



- 1: حلقة تركيب (رقم الطلب: 07419000)
 - 2: غطاء (رقم الطلب: 46581DC0)
 - 3: مقبض (رقم الطلب: 46957DC0)
 - 4: خرطوشة (رقم الطلب: 46580000)
 - 5: فلتر مياه (رقم الطلب: 48194DC0)
 - 6: وحدة تشغيل (رقم الطلب: 46958DC0)
 - 7: مصفاة غيار (رقم الطلب: 47576000)
 - 8: لوحة الدعم (رقم الطلب: 05334000)
 - 9: تجميع مثبت ساق (رقم الطلب: 48384000)
 - 10: رأس فلتر (رقم الطلب: 64508001)
 - 11: مهبط قلب التنظيف (رقم الطلب: 40694000)
 - 12: مبرد وفوار (رقم الطلب: 40554002)
 - 13: مؤشر ضغط (رقم الطلب: 46717000)
 - 13.1: مهبط (رقم الطلب: 40962000)
 - 4 جم بغاز ثاني أكسيد الكربون (4) (قطع) (رقم الطلب: 40422000)*
 - 14: اسطوانات طقم بدء تشغيل 25
 - 15: مهبط (رقم الطلب: 40962000)
 - ه البدء 2 كجم بزجاجة ثاني أكسيد كربون (رقم الطلب: 40423000)*
 - 16: مجموع
 - 17: زجاج مع غطاء (رقم الطلب: 40405001)* GROHE BLUE
 - 18: فلتر مقاس صغير (رقم الطلب: 40404001)*
 - 19: فلتر مقاس متوسط (رقم الطلب: 40430001)*
 - 20: فلتر مقاس كبير (رقم الطلب: 40412001)*
 - 21: فلتر الكربون النشط (رقم الطلب: 40547001)*
 - 22: فلتر فائق الأمان (رقم الطلب: 40575002)*
 - 23: Magnesium + Zinc filter (رقم الطلب: 40691002)*
 - 24: قلب تنظيف (رقم الطلب: 40434001)*
 - 25: طقم تطويلة (رقم الطلب: 40843000)*
- * إكسسوارات اختيارية