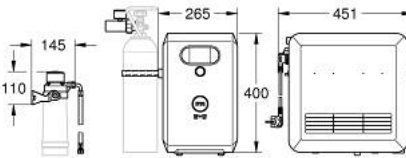
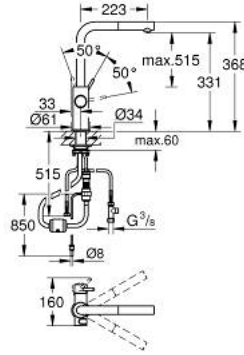


## 31 326 DC2 GROHE BLUE PROFESSIONAL L-SPOUT KIT WITH PULL-OUT MOUSSEUR



(1/2) وصف المنتج

• اللون: supersteel

• يتألف مما يلي

• خلاط الحوض بمقبض فردي GROHE Blue مع وظيفة الفلتر

• تركيب بثقب واحد

• صنوبر كبير

• أزرار تعمل بالضغط لثلاثة أنواع من مياه الشرب النقية والباردة

• عادية، متوسط، فوارة

• لمسة نهائية من GROHE Long-Life

• خرطوشة سيراميك 28 مم GROHE SilkMove

• مرغى المياه القابل للسحب

• صنوبر أنبوبي قابل للدوران

• منطقة الدوران 360 درجة

• ممرات مائية داخلية منفصلة للماء النقي وغير النقي

• خراطيم توصيل مرنة

• المبرد GROHE Blue Professional

• تقدم 12 لتر من المياه الفوارة الباردة في الساعة

• وحدة تبريد 270 وات، 230 فولت، 50 هرتز

• sound level in standby 46 dB(A)

• نوع الحماية IP 21

• معتمد من المفوضية الأوروبية

• يتطلب فتحات تهوية أسفل مقصورة المطبخ

• GROHE ONDUS عبر تطبيق

• إعداد البرنامج ومراقبة الفلتر وسعة ثاني أكسيد الكربون

• الكربون (CO2)

• إشعارات التنبيه عند السعة المنخفضة لاستجابة ثاني أكسيد

• مع 4.0\* Bluetooth وواجهة شبكة Wi-Fi لاتصالات البيانات اللاسلكية

• يلائم أجهزة Apple\*\* وdiordnA

• المستخدمة والجدران بين جهاز البث والاستقبال

• نطاق البلوتوث (الحد الأقصى 10 م) يختلف على حسب المواد

• cleaning cartridge adapter, for use with GROHE Blue cleaning cartridge

• 40 434 001

## 31 326 DC2 GROHE BLUE PROFESSIONAL L-SPOUT KIT WITH PULL-OUT MOUSSEUR

(2/2) وصف المنتج

منفصل

التنظيف ليسوا مدرجين في التوصيل ويجب طلبهم بشكل

• مصفاة GROHE Blue وزجاجة ثاني أكسيد الكربون (CO2) وخرطوشة

suitable filters:- filter S-size, capacity 600 l at 20° dKH (40 404 001)-

filter M-size, capacity 1500 l at 20° dKH (40 430 001)- filter L-size,

capacity 2500 l at 20° dKH (40 412 001)- activated carbon filter,

capacity 3000 l (40 547 001)- Ultrasafe filter, capacity 3000 l (40 575

002)- Magnesium + Zinc filter, capacity 400 l at 17° dGH (40 691 002) •

System requirements Apple iPhone with iOS 14.0 or higher System

requirements Android smart phone with Android 10.0 or higher Mobile

devices and GROHE Watersystems App\*\*\* are not included in delivery

and have to be ordered separately via an authorised Apple

store/store/iTunes or Google Play store.\* The Bluetooth word mark and

logos are registered trademarks owned by Bluetooth SIG, Inc. and any

use of such marks by Grohe AG is under license. Other trademarks and

trade names are those of their respective owners.\*\* Apple, the Apple

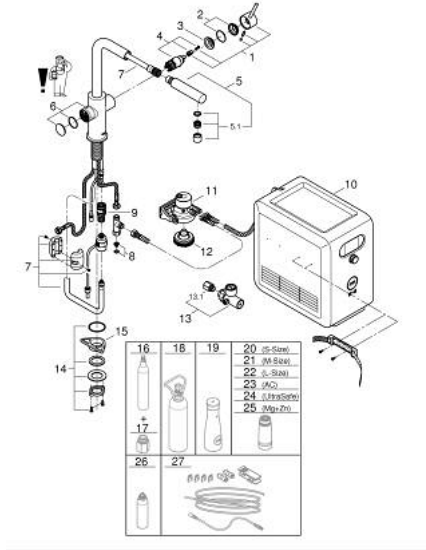
logo, iPod, iPod Touch, iPhone and iTunes are trademarks of Apple Inc.,

registered in the U.S. and other countries. Apple is not responsible for

the function of this device or its compliance with safety and regulatory

standards.\*\*\* Available for free via iTunes app or Google Play store. •

## 31 326 DC2 GROHE BLUE PROFESSIONAL L-SPOUT KIT WITH PULL-OUT MOUSSEUR



قطيع الغيار:

- 1: مقبض (46957DC0 رقم الطلب.)
- 2: غطاء (46581DC0 رقم الطلب.)
- 3: حلقة تركيب (07419000 رقم الطلب.)
- 4: خرطوشة (46580000 رقم الطلب.)
- 5: سبراي قابل للسحب (46999DC0 رقم الطلب.)
- 5.1: فلتر مياه (48194DC0 رقم الطلب.)
- 6: وحدة تشغيل (46958DC0 رقم الطلب.)
- 7: خرطوم لدش قابل للسحب (48378000 رقم الطلب.)
- 8: مصفاة غبار (47576000 رقم الطلب.)
- 9: إقران سريع (46315000 رقم الطلب.)
- 10: مبرد وفوار (40554002 رقم الطلب.)
- 11: رأس فلتر (64508001 رقم الطلب.)
- 12: مهبط قلب التنظيف (40694000 رقم الطلب.)
- 13: مؤشر ضغط (46717000 رقم الطلب.)
- 13.1: مهبط (40962000 رقم الطلب.)
- 14: تجميع مثبت ساق (48384000 رقم الطلب.)
- 15: لوحة الدعم (05334000 رقم الطلب.)
- 4 جم بغاز ثاني أكسيد الكربون (CO<sub>2</sub>) قطع (40422000 رقم الطلب.)
- 16: اسطوانات طقم بدء تشغيل 25
- 17: مهبط (40962000 رقم الطلب.)
- ه البدء 2 كجم بزجاجة ثاني أكسيد كربون (40423000 رقم الطلب.) (CO<sub>2</sub>)
- 18: مجموع
- 19: زجاج مع غطاء (40405001 رقم الطلب.) GROHE BLUE
- 20: فلتر مقاس صغير (40404001 رقم الطلب.)
- 21: فلتر مقاس متوسط (40430001 رقم الطلب.)
- 22: فلتر مقاس كبير (40412001 رقم الطلب.)
- 23: فلتر الكربون النشط (40547001 رقم الطلب.)
- 24: فلتر فائق الأمان (40575002 رقم الطلب.)
- 25: Magnesium + Zinc filter (40691002 رقم الطلب.)
- 26: قلب تنظيف (40434001 رقم الطلب.)
- 27: طقم تطويلة (40843000 رقم الطلب.)