

GROHE RED DUO 30 083 001 خلاط وغلاية بالحجم المتوسط



وصف المنتج

- اللون: كروم
- يتألف مما يلي
- خلاط المغسلة GROHE Red Duo بمقبض فردي
- تركيب بثقب واحد
- الصنوبر C

• أزرار GROHE ChildLock تعمل بالضغط للحصول على مياه مغلية

العارض للمياه المغلقة

- وافيات إلكترونية ثلاثية معتمدة من TÜV ضد التشويط
- لمسة كروم نهائية من GROHE Long-Life
- خرطوشة سيراميك 28 مم GROHE SilkMove
- صنوبر أنبوبي معزول

- منطقة الدوران 150 درجة
- مسارات منفصلة للمياه
- خراطيم توصيل مرنة

• التوصيلة بغلاية GROHE Red

• غلاية GROHE Red بالمقاس M

- 5.5 لتر من المياه المغلية بدرجة 100 مئوية
- ساعة إجمالية 4 لترات

- ضغط المدخل المطلوب: 1-7 بار

- بخراطوم توصيل مرن ومخرج للمياه المغلية

- معتمد من المفوضية الأوروبية

- إمداد الطاقة 230 فولت 50 هرتز

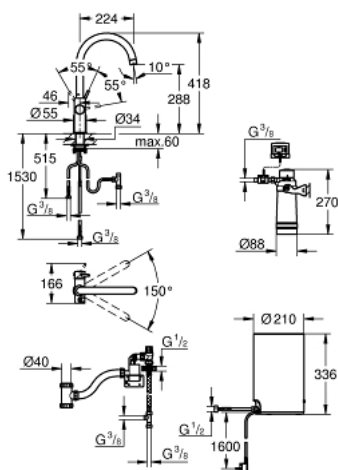
- استهلاك الطاقة 2100 وات

- استهلاك الطاقة الاحتياطي 15 وات

- فئة الكفاءة في استهلاك الطاقة A

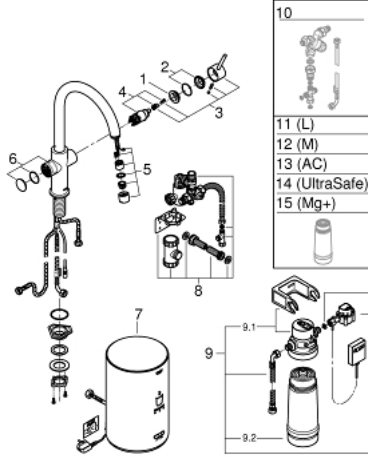
GROHE Blue S-Size filter starter set •

- لحماية الغلاية من الكلس
- السعة 600 لتر عند درجة صلابة الكربونات 20
- وحدة قياس معدل التدفق



## GROHE RED DUO 30 083 001 خلاط وغلاية بالحجم المتوسط

قطع الغيار



- 1: حلقة تركيب (رقم الطلب: 07419000)
- 2: غطاء (رقم الطلب: 46581000)
- 3: مقبض (رقم الطلب: 46957000)
- 4: خرطوشة (رقم الطلب: 46580000)
- 5: تحكم في التدفق (رقم الطلب: 48370000)
- 6: وحدة تشغيل (رقم الطلب: 46997000)
- 7: غلاية بقياس متوسط (رقم الطلب: 40830001)
- 8: مجموعة الأمان (رقم الطلب: 48371000)
- 9: فلتر برأس فلتر (رقم الطلب: 40438001)
- 9.1: رأس فلتر (رقم الطلب: 64508001)
- 9.2: فلتر مقاس صغير (رقم الطلب: 40404001)
- 10: صمام خلط\* (رقم الطلب: 40841001)
- 11: فلتر مقاس كبير\* (رقم الطلب: 40412001)
- 12: فلتر مقاس متوسط\* (رقم الطلب: 40430001)
- 13: فلتر الكربون النشط\* (رقم الطلب: 40547001)
- 14: فلتر فائق الأمان\* (رقم الطلب: 40575001)
- 15: فلتر + مغنيسيوم\* (رقم الطلب: 40691001)

\* إكسسوارات اختيارية