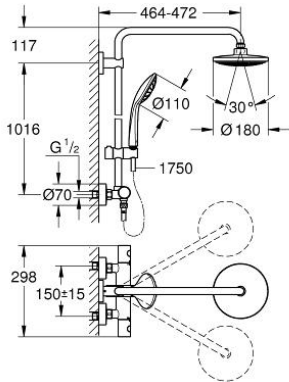


EUPHORIA SYSTEM 180 27 615 000 شاور سيستم بالترموستات للتثبيت الحائطي

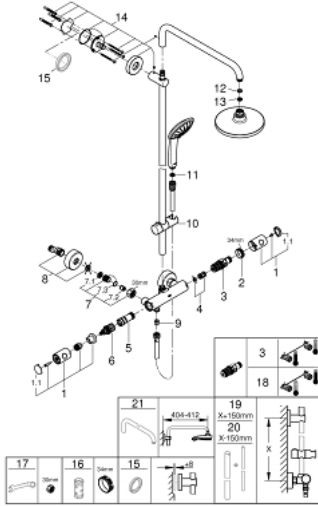


وصف المنتج:

- اللون: كروم
- يتألف مما يلي
- ذراع دش 450 ملم أفقية قابلة للتدوير
- ترموستات مكشوف بوظيفة Aquadimmer
- يسمح بالتغيير بين:
- رأس دش Euphoria Cosmopolitan (27 492 000)
- نمط الرذاذ: Rain
- بمفصل كروي
- زاوية التدوير $\pm 15^\circ$
- دش يدوي Euphoria 110 Massage (27 239)
- قابل لتعديل الارتفاع بعنصر منزلق
- محدد التدفق 9.5 ل/دقيقة
- خرطوم دش Silverflex 1750 ملم (28 388)
- الحد الأدنى لمعدل التدفق 7 ل/دقيقة
- تقنية GROHE Water Saving لمياه أقل وتدفق ممتاز
- تقنية GROHE DreamSpray لنمط رشاش مثالي
- لمسة كروم نهائية من GROHE Long-Life
- القلب المصغر GROHE TurboStat بالعنصر الحراري الشمعي
- نظام منع التكلسات SpeedClean
- ملائم للسخان الفورية من 18 كيلووات/س
- ترقية اختيارية: صينية GROHE EasyReach (26 362)، تباع على حدة

EUPHORIA SYSTEM 180 27 615 000 شاور سيستم بالترموستات للتثبيت الحائطي

قطع الغيار



1: مقبض معدني بقياس 1/2 بوصة (47984000 رقم الطلب).

1.1: غطاء تغطية (64585000 رقم الطلب).

2: حلقة تركيب (47743000 رقم الطلب).

3: قلب مضغوط ترموستاتي 1/2 بوصة (47439000 رقم الطلب).

4: مصد (47398000 رقم الطلب).

5: طرد الماء (47751000 رقم الطلب).

6: مقيد ماء (12433000 رقم الطلب).

7: صمام مانع للإرجاع (47189000 رقم الطلب).

7.1: مصفاة غبار (07264000 رقم الطلب).

7.2: صمام مانع للإرجاع (08565000 رقم الطلب).

7.3: حلقة دائرية بقطر 17 x قطر (03055000 رقم الطلب).

8: وصلة مستقيمة (12662000 رقم الطلب).

9: صمام مانع للإرجاع (08565000 رقم الطلب).

10: عنصر انزلاق (12140000 رقم الطلب).

11: مصفاة غبار (07002000 رقم الطلب).

12: عازل ليفي بقطر 18.5 x قطر (01389000 رقم الطلب).

13: مصفاة غبار (48007000 رقم الطلب).

14: حامل عامود دش (48279000 رقم الطلب).

15: قرص تعويض* (27180000 رقم الطلب).

16: موسع مقبس* (19332000 رقم الطلب).

17: توسعة خاصة* (19377000 رقم الطلب).

18: قلب GROHE TurboStat 1/2 بوصة* (47175000 رقم الطلب).

19: أنبوب شاور سيستم للتركيب العكسي* (48053000 رقم الطلب).

20: أنبوب شاور سيستم للتركيب العكسي* (48054000 رقم الطلب).

21: ذراع دش لنظم الدش* (14047000 رقم الطلب).

* إكسسوارات اختيارية