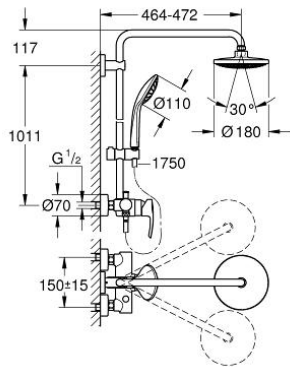


EUPHORIA SYSTEM 180 27 473 000 شاور سيستم مع خلاط بمقبض فردي للتثبيت الحائطي

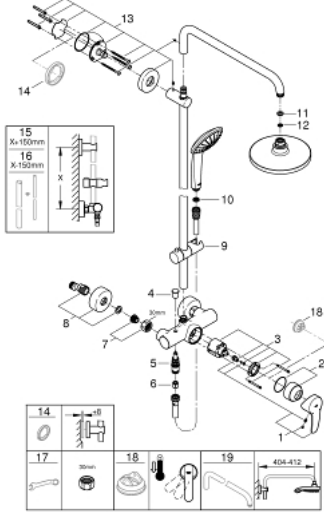


وصف المنتج:

- اللون: كروم
- يتألف مما يلي
- ذراع دش 450 ملم أفقية قابلة للتدوير
- خلاط دش بمقبض فردي مكشوف مع محور
- يسمح بالتغيير بين:
- رأس دش Euphoria Cosmopolitan (27 492 000)
- لوحة رذاذ مطلية بالكروم
- بمفصل كروي
- زاوية التدوير $\pm 15^\circ$
- دش يدوي Euphoria 110 Massage (27 239)
- قابل لتعديل الارتفاع بعنصر انزلاق (12 140 000)
- خرطوم دش Silverflex 1750 ملم (28 388)
- محدد التدفق 9.5 ل/د في مجموعة GROHE Water Saving
- قلب سيراميك GROHE SilkMove 46
- تقنية GROHE DreamSpray لنمط رشاش مثالي
- لمسة كروم نهائية من GROHE Long-Life
- نظام منع التكلسات SpeedClean
- دليل Inner WaterGuide لحياة أطول
- TwistStop لمنع التواء الخرطوم
- ملائم للسخانات الفورية من 18 كيلووات/س
- الحد الأدنى لمعدل التدفق 7 ل/دقيقة
- الحد الأدنى للضغط الموصى به 1.0 بار

EUPHORIA SYSTEM 180 27 473 000 شاور سيستم مع خلاط بمقبض فردي للتثبيت الحائطي

قطع الغيار:



- 1: مقبض (رقم الطلب: 46577000).
- 2: غطاء (رقم الطلب: 46025000).
- 3: خرطوشة (رقم الطلب: 46048000).
- 4: مقبض محول (رقم الطلب: 65648000).
- 5: محول (رقم الطلب: 65655000).
- 6: صمام مانع للإرجاع (رقم الطلب: 08565000).
- 7: وصلة مسمار 1/2 بوصة (رقم الطلب: 45044000).
- 8: وصلة مستقيمة (رقم الطلب: 12662000).
- 9: عنصر انزلاق (رقم الطلب: 12140000).
- 10: مصفاة غبار (رقم الطلب: 0700200M).
- 11: عازل ليفي بقطر 18.5 x قطر (رقم الطلب: 0138900M).
- 12: مصفاة غبار (رقم الطلب: 48007000).
- 13: حامل عامود دش (رقم الطلب: 48279000).
- 14: قرص تعويض* (رقم الطلب: 27180000).
- 15: أنبوب شاور سيستم للتركيب العكسي* (رقم الطلب: 48053000).
- 16: أنبوب شاور سيستم للتركيب العكسي* (رقم الطلب: 48054000).
- 17: توسعة خاصة* (رقم الطلب: 19377000).
- 18: محدّد درجة الحرارة* (رقم الطلب: 46375000).
- 19: ذراع دش لنظم الدش* (رقم الطلب: 14047000).

* إكسسوارات اختيارية