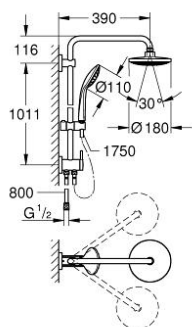


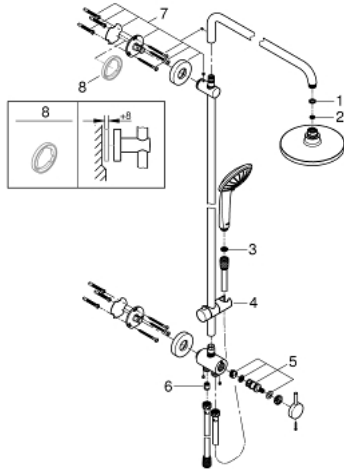
A modern, chrome-finished shower system. It consists of a vertical bar with a sliding handheld showerhead and a fixed overhead rain showerhead. The design is sleek and minimalist, with a polished metal finish. The handheld showerhead is attached to the bar via a sliding mechanism, allowing for adjustable height. The overhead showerhead is mounted at the top of the bar, providing a wide coverage area. The entire system is set against a plain white background.

• الحد الأدنى لمعدل التدفق 7 ل/دقيقة



EUPHORIA SYSTEM 180 27 297 001 شاور سيستم المزودة بمحول BR </> / </> للتثبيت الحائطي

قطع الغيار:



1: عازل ليفي بقطر 18.5 x قطر (0138900M رقم الطلب) 12 x 2

2: مصفاة غبار (48007000 رقم الطلب)

3: مصفاة غبار (0700200M رقم الطلب)

4: عنصر انزلاق (12140000 رقم الطلب)

5: طقم بديل لصمام دوار (45915000 رقم الطلب)

6: صمام مانع للإرجاع (08565000 رقم الطلب)

7: حامل عامود دش (48279000 رقم الطلب)

8: قرص تعويض* (27180000 رقم الطلب)

* إكسسوارات اختيارية